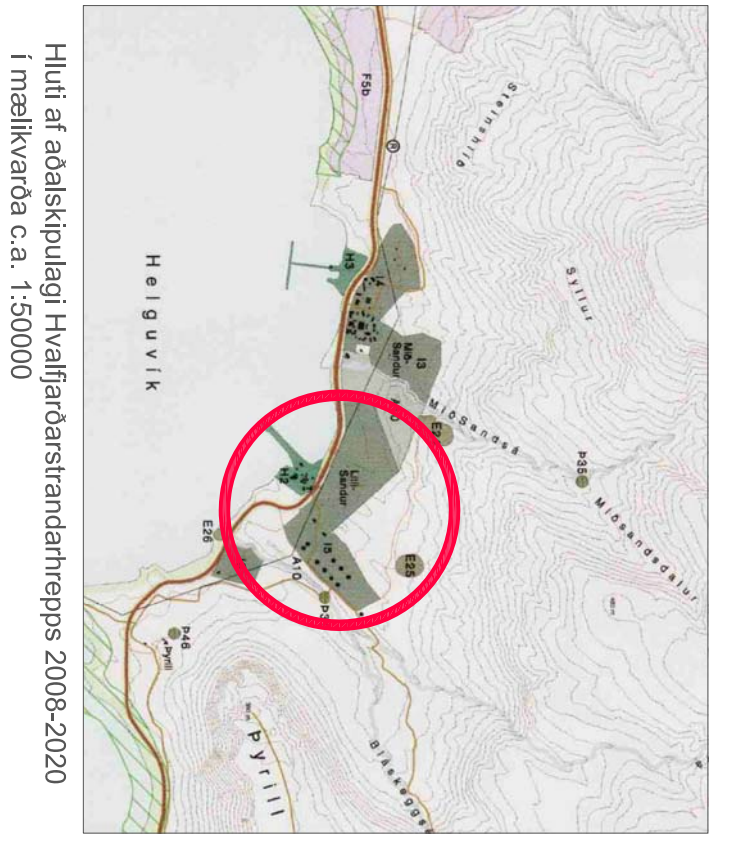
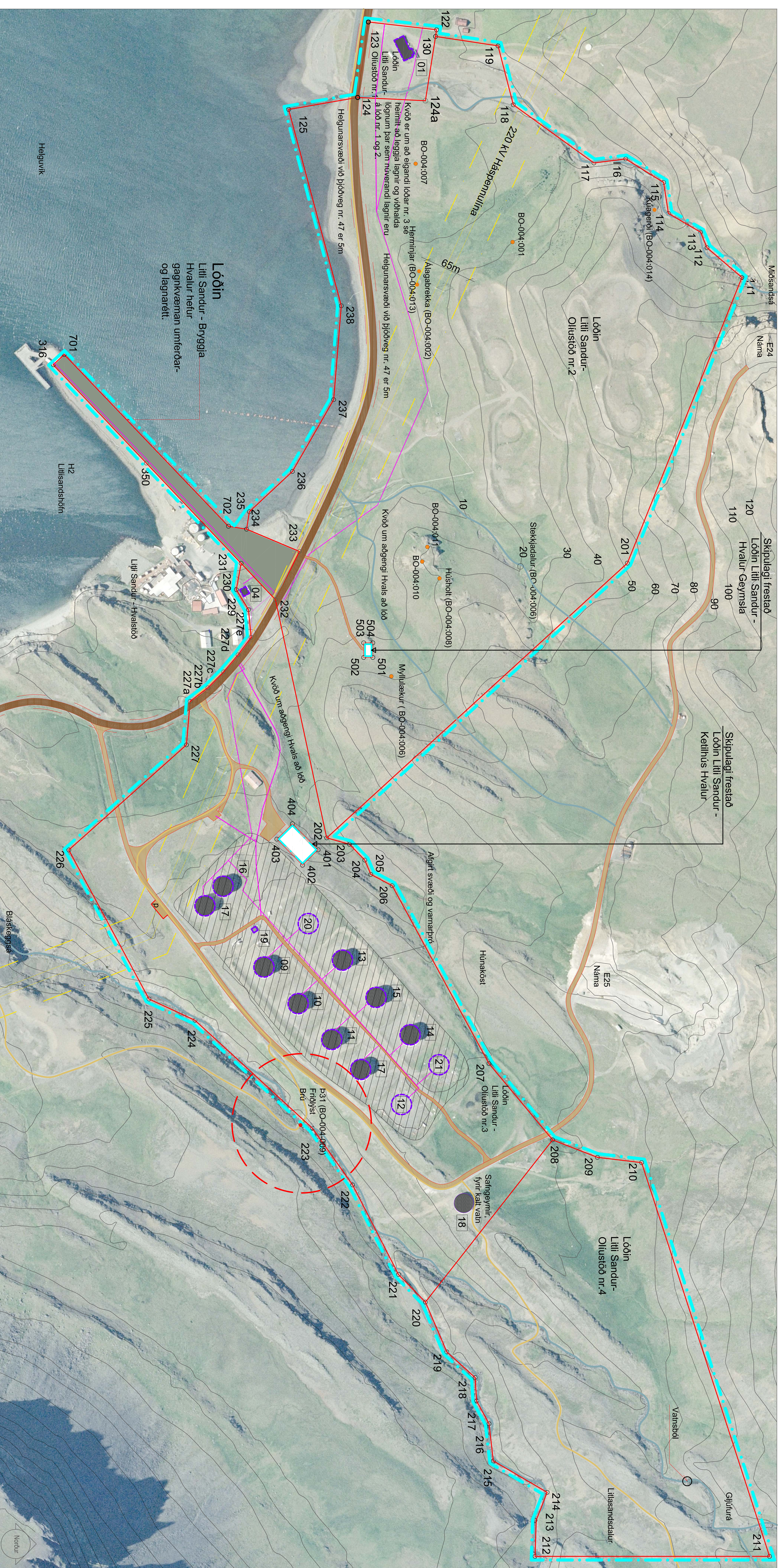


Tilfaga að deiliskipulagi fyrir olubringðastöð á Litlasandi í Hvalfjarðarsveit.

Fylgigögn deiliskipulagsins eru: Umhverfisskýsla dags. 15.12.2014 og Greinargerð dags. 15.12.2014



Húll af deiliskipulagi Hvalfjarðarsveitarinnar 2009-2020 í mætkvæða ca. 1:50000

Uppdráttur í mætkvæða 1:2000

Þunktur	Austur	Norður
111	381.983,3	435.634,2
112	381.983,3	435.634,2
113	381.888,3	435.587,7
114	381.872,8	435.523,9
115	381.839,6	435.517,4
116	381.806,0	435.422,3
117	381.804,0	435.312,3
118	381.724,6	435.229,1
119	381.644,2	435.114,4
120	381.611,6	435.114,4
121	381.741,6	435.099,9
122	381.731,0	435.095,7
123	382.561,1	435.457,9
124	382.725,1	435.657,6
125	382.723,8	435.658,2
126	382.774,9	435.117,8
127	382.779,3	435.147,0
128	382.033,0	435.272,1
129	383.16,1	435.427,0
130	383.168,2	435.487,4

Þunktur	Austur	Norður
211	383.705,6	435.862,0
212	382.213,6	434.959,9
213	382.250,4	434.940,9
214	383.818,2	435.348,5
215	383.979,3	435.398,5
216	382.534,0	435.029,2
217	383.493,6	435.462,2
218	383.461,6	435.380,2
219	383.466,5	435.221,8
220	383.320,9	435.155,6
221	383.198,6	435.093,0
222	383.213,6	434.881,5
223	382.741,3	435.048,0
224	382.702,4	435.024,7
225	382.728,6	434.989,6
226	382.753,7	435.013,5
227	382.478,9	435.120,6
228	382.451,5	434.954,6
229	382.451,5	434.954,6
230	382.451,5	434.954,6
231	382.451,5	434.954,6
232	382.451,5	434.954,6
233	382.451,5	434.954,6
234	382.451,5	434.954,6
235	382.451,5	434.954,6
236	382.451,5	434.954,6
237	382.451,5	434.954,6
238	382.451,5	434.954,6
239	382.451,5	434.954,6
240	382.451,5	434.954,6
241	382.451,5	434.954,6
242	382.451,5	434.954,6
243	382.451,5	434.954,6
244	382.451,5	434.954,6
245	382.451,5	434.954,6
246	382.451,5	434.954,6
247	382.451,5	434.954,6
248	382.451,5	434.954,6
249	382.451,5	434.954,6
250	382.451,5	434.954,6
251	382.451,5	434.954,6
252	382.451,5	434.954,6
253	382.451,5	434.954,6
254	382.451,5	434.954,6
255	382.451,5	434.954,6
256	382.451,5	434.954,6
257	382.451,5	434.954,6
258	382.451,5	434.954,6
259	382.451,5	434.954,6
260	382.451,5	434.954,6

Þunktur	Austur	Norður
401	382.741,3	435.048,0
402	382.702,4	435.024,7
403	382.728,6	434.989,6
404	382.753,7	435.013,5
405	382.478,9	435.120,6
406	382.451,5	434.954,6
407	382.451,5	434.954,6
408	382.451,5	434.954,6
409	382.451,5	434.954,6
410	382.451,5	434.954,6
411	382.451,5	434.954,6
412	382.451,5	434.954,6
413	382.451,5	434.954,6
414	382.451,5	434.954,6
415	382.451,5	434.954,6
416	382.451,5	434.954,6
417	382.451,5	434.954,6
418	382.451,5	434.954,6
419	382.451,5	434.954,6
420	382.451,5	434.954,6
421	382.451,5	434.954,6
422	382.451,5	434.954,6
423	382.451,5	434.954,6
424	382.451,5	434.954,6
425	382.451,5	434.954,6
426	382.451,5	434.954,6
427	382.451,5	434.954,6
428	382.451,5	434.954,6
429	382.451,5	434.954,6
430	382.451,5	434.954,6
431	382.451,5	434.954,6
432	382.451,5	434.954,6
433	382.451,5	434.954,6
434	382.451,5	434.954,6
435	382.451,5	434.954,6
436	382.451,5	434.954,6
437	382.451,5	434.954,6
438	382.451,5	434.954,6
439	382.451,5	434.954,6
440	382.451,5	434.954,6
441	382.451,5	434.954,6
442	382.451,5	434.954,6
443	382.451,5	434.954,6
444	382.451,5	434.954,6
445	382.451,5	434.954,6
446	382.451,5	434.954,6
447	382.451,5	434.954,6
448	382.451,5	434.954,6
449	382.451,5	434.954,6
450	382.451,5	434.954,6

Tala fyrir mætkvæðing formennings samkvæmt Formenningsreglugerð Hvalfjarðarsveitarinnar.

Formenningsreglugerð nr.	Formenningsreglugerð nr.	Formenningsreglugerð nr.
BO-004-001	BO-004-002	BO-004-003
BO-004-004	BO-004-005	BO-004-006
BO-004-007	BO-004-008	BO-004-009
BO-004-010	BO-004-011	BO-004-012
BO-004-013	BO-004-014	BO-004-015
BO-004-016	BO-004-017	BO-004-018
BO-004-019	BO-004-020	BO-004-021
BO-004-022	BO-004-023	BO-004-024
BO-004-025	BO-004-026	BO-004-027
BO-004-028	BO-004-029	BO-004-030
BO-004-031	BO-004-032	BO-004-033
BO-004-034	BO-004-035	BO-004-036
BO-004-037	BO-004-038	BO-004-039
BO-004-040	BO-004-041	BO-004-042
BO-004-043	BO-004-044	BO-004-045
BO-004-046	BO-004-047	BO-004-048
BO-004-049	BO-004-050	BO-004-051
BO-004-052	BO-004-053	BO-004-054
BO-004-056	BO-004-057	BO-004-058
BO-004-060	BO-004-061	BO-004-062
BO-004-064	BO-004-065	BO-004-066
BO-004-068	BO-004-069	BO-004-070
BO-004-072	BO-004-073	BO-004-074
BO-004-076	BO-004-077	BO-004-078
BO-004-081	BO-004-082	BO-004-083
BO-004-086	BO-004-087	BO-004-088
BO-004-091	BO-004-092	BO-004-093
BO-004-096	BO-004-097	BO-004-098
BO-004-101	BO-004-102	BO-004-103
BO-004-106	BO-004-107	BO-004-108
BO-004-111	BO-004-112	BO-004-113
BO-004-116	BO-004-117	BO-004-118
BO-004-121	BO-004-122	BO-004-123
BO-004-126	BO-004-127	BO-004-128
BO-004-131	BO-004-132	BO-004-133
BO-004-136	BO-004-137	BO-004-138
BO-004-141	BO-004-142	BO-004-143
BO-004-146	BO-004-147	BO-004-148
BO-004-151	BO-004-152	BO-004-153
BO-004-156	BO-004-157	BO-004-158
BO-004-161	BO-004-162	BO-004-163
BO-004-166	BO-004-167	BO-004-168
BO-004-171	BO-004-172	BO-004-173
BO-004-176	BO-004-177	BO-004-178
BO-004-181	BO-004-182	BO-004-183
BO-004-186	BO-004-187	BO-004-188
BO-004-191	BO-004-192	BO-004-193
BO-004-196	BO-004-197	BO-004-198
BO-004-201	BO-004-202	BO-004-203
BO-004-206	BO-004-207	BO-004-208
BO-004-211	BO-004-212	BO-004-213
BO-004-216	BO-004-217	BO-004-218
BO-004-221	BO-004-222	BO-004-223
BO-004-226	BO-004-227	BO-004-228
BO-004-231	BO-004-232	BO-004-233
BO-004-236	BO-004-237	BO-004-238
BO-004-241	BO-004-242	BO-004-243
BO-004-246	BO-004-247	BO-004-248
BO-004-251	BO-004-252	BO-004-253
BO-004-256	BO-004-257	BO-004-258
BO-004-261	BO-004-262	BO-004-263
BO-004-266	BO-004-267	BO-004-268
BO-004-271	BO-004-272	BO-004-273
BO-004-276	BO-004-277	BO-004-278
BO-004-281	BO-004-282	BO-004-283
BO-004-286	BO-004-287	BO-004-288
BO-004-291	BO-004-292	BO-004-293
BO-004-296	BO-004-297	BO-004-298
BO-004-301	BO-004-302	BO-004-303
BO-004-306	BO-004-307	BO-004-308
BO-004-311	BO-004-312	BO-004-313
BO-004-316	BO-004-317	BO-004-318
BO-004-321	BO-004-322	BO-004-323
BO-004-326	BO-004-327	BO-004-328
BO-004-331	BO-004-332	BO-004-333
BO-004-336	BO-004-337	BO-004-338
BO-004-341	BO-004-342	BO-004-343
BO-004-346	BO-004-347	BO-004-348
BO-004-351	BO-004-352	BO-004-353
BO-004-356	BO-004-357	BO-004-358
BO-004-361	BO-004-362	BO-004-363
BO-004-366	BO-004-367	BO-004-368
BO-004-371	BO-004-372	BO-004-373
BO-004-376	BO-004-377	BO-004-378
BO-004-381	BO-004-382	BO-004-383
BO-004-386	BO-004-387	BO-004-388
BO-004-391	BO-004-392	BO-004-393
BO-004-396	BO-004-397	BO-004-398
BO-004-401	BO-004-402	BO-004-403
BO-004-406	BO-004-407	BO-004-408
BO-004-411	BO-004-412	BO-004-413
BO-004-416	BO-004-417	BO-004-418
BO-004-421	BO-004-422	BO-004-423
BO-004-426	BO-004-427	BO-004-428
BO-004-431	BO-004-432	BO-004-433
BO-004-436	BO-004-437	BO-004-438
BO-004-441	BO-004-442	BO-004-443
BO-004-446	BO-004-447	BO-004-448
BO-004-451	BO-004-452	BO-004-453
BO-004-456	BO-004-457	BO-004-458
BO-004-461	BO-004-462	BO-004-463
BO-004-466	BO-004-467	BO-004-468
BO-004-471	BO-004-472	BO-004-473
BO-004-476	BO-004-477	BO-004-478
BO-004-481	BO-004-482	BO-004-483
BO-004-486	BO-004-487	BO-004-488
BO-004-491	BO-004-492	BO-004-493
BO-004-496	BO-004-497	BO-004-498
BO-004-501	BO-004-502	BO-004-503
BO-004-506	BO-004-507	BO-004-508
BO-004-511	BO-004-512	BO-004-513
BO-004-516	BO-004-517	BO-004-518
BO-004-521	BO-004-522	BO-004-523
BO-004-526	BO-004-527	BO-004-528
BO-004-531	BO-004-532	BO-004-533
BO-004-536	BO-004-537	BO-004-538
BO-004-541	BO-004-542	BO-004-543
BO-004-546	BO-004-547	BO-004-548
BO-004-551	BO-004-552	BO-004-553
BO-004-556	BO-004-557	BO-004-558
BO-004-561	BO-004-562	BO-004-563
BO-004-566	BO-004-567	BO-004-568
BO-004-571	BO-004-572	BO-004-573
BO-004-576	BO-004-577	BO-004-578
BO-004-581	BO-004-582	BO-004-583
BO-004-586	BO-004-587	BO-004-588
BO-004-591	BO-004-592	BO-004-593
BO-004-596	BO-004-597	BO-004-598
BO-004-601	BO-004-602	BO-004-603
BO-004-606	BO-004-607	BO-004-608
BO-004-611	BO-004-612	BO-004-613
BO-004-616	BO-004-617	BO-004-618
BO-004-621	BO-004-622	BO-004-623
BO-004-626	BO-004-627	BO-004-628
BO-004-631	BO-004-632	BO-004-633
BO-004-636	BO-004-637	BO-004-638
BO-004-641	BO-004-642	BO-004-643
BO-004-646	BO-004	